

Intervenants

Francis LAURENT

MKDE, spécialisé en rééducation neuro-motrice, DU neuro-rééducation
Enseignant IFMK (Bordeaux, Dax, Bègles, Poitiers)
Master en science de l'éducation

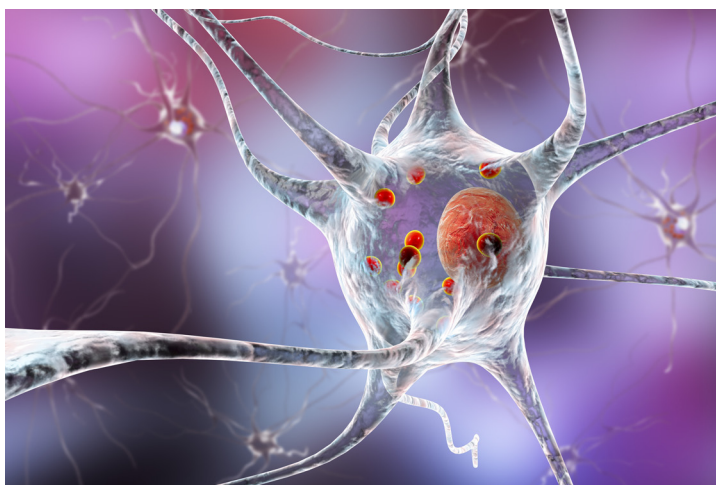
Nelly BON SAINT CÔME

Orthophoniste, activité libérale exclusivement dédiée aux affections neurologiques, enseignante au Centre de Formation Universitaire en Orthophonie de Bordeaux

Public : kinésithérapeutes

Durée : 2 jours, soit 14 heures

Horaires : de 9h00 à 18h00



Contexte

Plus de 170 000 personnes sont affectées en France par la maladie de Parkinson ou des syndromes parkinsoniens. De même, plus de 100 000 personnes sont atteintes par la sclérose en plaques, et plus de 30 000 sont affectées par des syndromes spino-cérébelleux évolutifs. Si les kinésithérapeutes répondent bien à la demande au début de ces maladies pendant la « lune de miel » pour le Parkinson, ou lors des premières poussées rémittentes de la sclérose en plaques, ils n'ont souvent pas les moyens de faire face à l'évolution de ces maladies. Les associations de malades se plaignent alors d'une prise en soin mal adaptée à un stade avancé de ces pathologies.

Cette formation se propose de faire la synthèse des dernières données de la littérature sur la prise en charge des personnes atteintes de maladie évolutive ainsi que sur les outils d'évaluations (tests spécifiques validés) et les schémas thérapeutiques à privilégier, au fur et à mesure de l'évolution des incapacités. L'Evidence-Based Practice (EBP) reste le fil conducteur de toute la formation théorique.

A la fin de la formation, l'objectif est que les stagiaires repartent avec une boîte à outils actualisée leur permettant d'identifier les besoins d'adaptation fonctionnelle qui peuvent aider le patient dans sa vie quotidienne et le type d'activité physique prophylactique à proposer en fonction du stade moteur où en est rendue la personne.

Programme

1^{er} jour

Matin

Rappels des fonctions cognitives

Attention, mémoires, fonctions visuo-spatiales, motivation

Rappels des fonctions cognitives par une orthophoniste

Fonctions exécutives, altérations progressives des fonctions cognitives, syndrome frontal

Après-midi

Maladie de Parkinson

- Pathologie, syndromes parkinsoniens Steele Richardson, maladie à corps de Lewy, atrophies multisystématisées
- Echelles utilisées dans le Parkinson : UPDRS Hoehn et Yahr et syndromes parkinsoniens
- Bilan-diagnostic kinésithérapique : définition, recommandations HAS

Rééducation motrice par l'activité physique globale et séquentielle

2^e jour

Matin

Cas cliniques

Prise en soin d'un groupe de personnes avec Parkinson

Neuro rééducation globale (dehors), Neuro rééducation séquentielle (dehors, dedans), étirements, retour au calme, échanges

Niveau de connaissances : perfectionnement

Objectifs :

A l'issue de la formation, le kinésithérapeute sera en capacité d'acquérir une approche d'évaluation personnalisée du patient atteint une affection neurologique évolutive (Parkinson, SEP...), comme base de traitement kinésithérapique.

Cette formation lui permettra de :

- connaître les principales fonctions cognitives
- connaître les principales altérations des fonctions cognitives
- maîtriser les gestes techniques indispensables à la réalisation d'un bilan clinique raisonné
- connaître les affections neurologiques évolutives et leur évolution et proposer une rééducation adaptée
- proposer une prise en charge basée sur les preuves, à partir d'un tableau clinique.

Moyens pédagogiques et techniques : Apports théoriques - Vidéos - Travaux pratiques - Cas cliniques et séance avec des patients

Un support de formation est remis à chaque stagiaire. La pédagogie est active et participative, alternant des apports théoriques et des phases de mise en pratique. L'évaluation de la progression des stagiaires est réalisée tout au long de la formation, au travers des échanges et par le biais d'exercices de synthèses individuels ou de groupe.

Modalités d'évaluation : pré-test, post-test, évaluation à distance.

Certificat : attestation de participation délivrée en fin de stage.

Après-midi

Sclérose en plaques (SEP)

Pathologie, évolution, échelles, rééducation motrice

Maladies spino-cérébelleuses

Sclérose latérale amyotrophique (SLA) / maladie de Charcot

Prérequis : aucun

Contact en charge des relations avec les stagiaires : Justine FRÉNEAU
Secrétariat de Fc Santé : 05 56 51 80 88
accueil@fcsante.org